

Introduktion til energimåleren i Båstrup Park



- Hold den øverste orange knap inde for at aktivere menuerne
- Klik på øverste orange knap vælge mellem menuerne
- Den nederste bruges til at gå ind i den ønskede menu

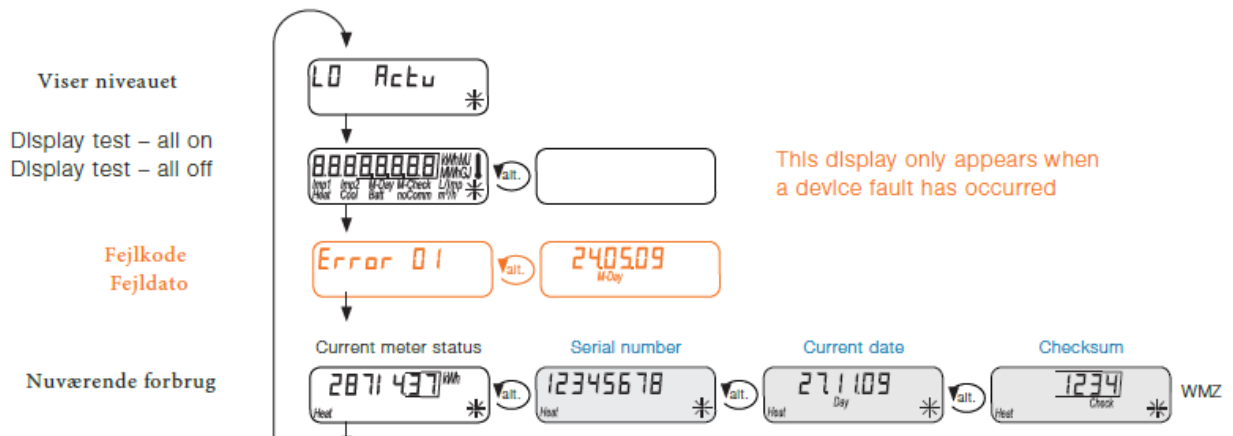
- L0 – Viser det nuværende forbrug / måleren total tællerstand
- L1 – Viser målerens tællerstand pr. seneste årsafregning (30.06)
- L2 – Viser indeværende års forbrug siden skæring 01.07
- L3 – Viser nuværende flow parameter
- L4 – Bruges ikke
- L5 – Viser månedlige varmtvands værdier
- L6 – Bruges ikke
- L7 – Bruges ikke
- L8 – Bruges ikke
- L9 – Viser maksimums værdier

Måleren kan klikkes ud af huset og placeret som beboeren ønsker.

L0 – Viser det nuværende forbrug / måleren total tællerstand

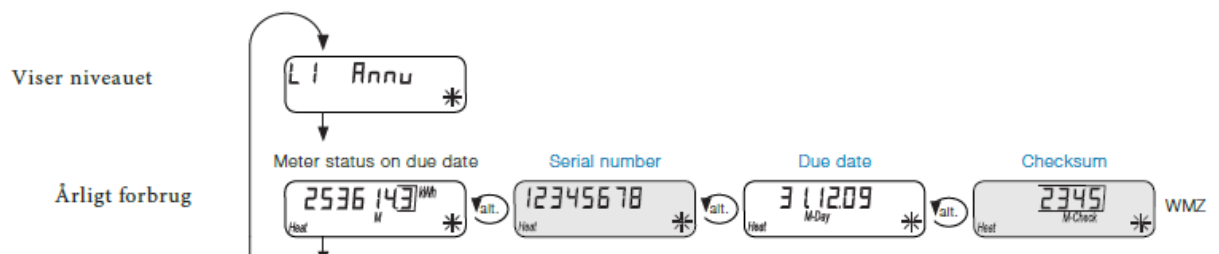


Displayniveau L0
Aktuelle
forbrugsværdier



L1 – Viser målerens tællerstand pr. seneste årsafregning (30.06)

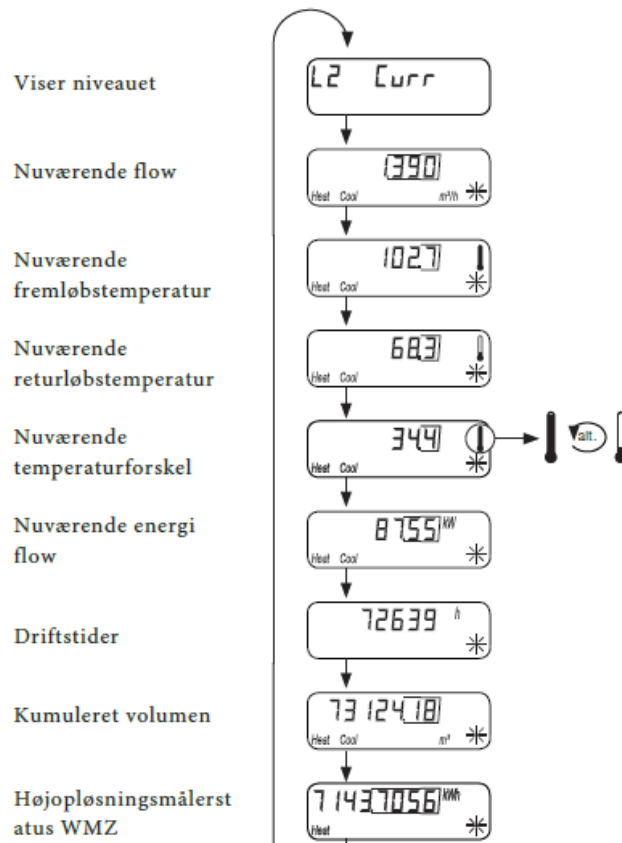
Displayniveau L1
Årlige
forbrugsværdier



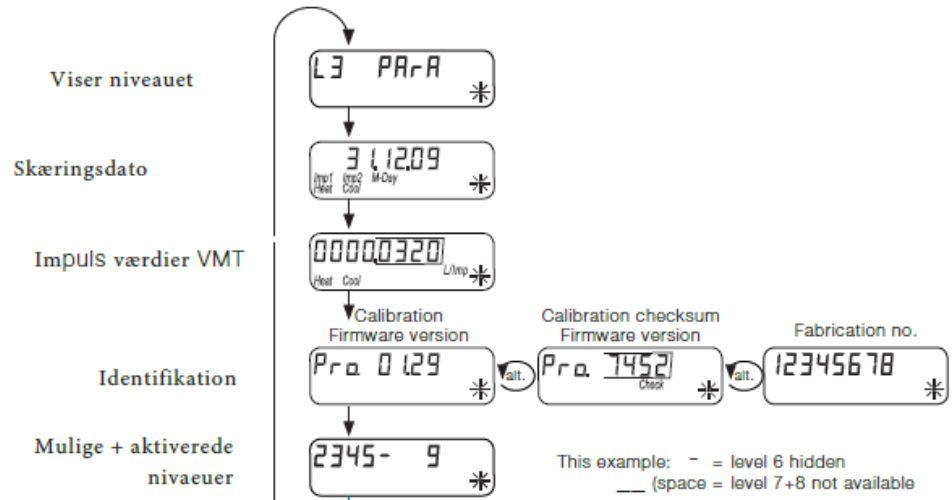
L2 – Viser indeværende års forbrug siden skæring 01.07



Displayniveau L2
Aktuelle værdier



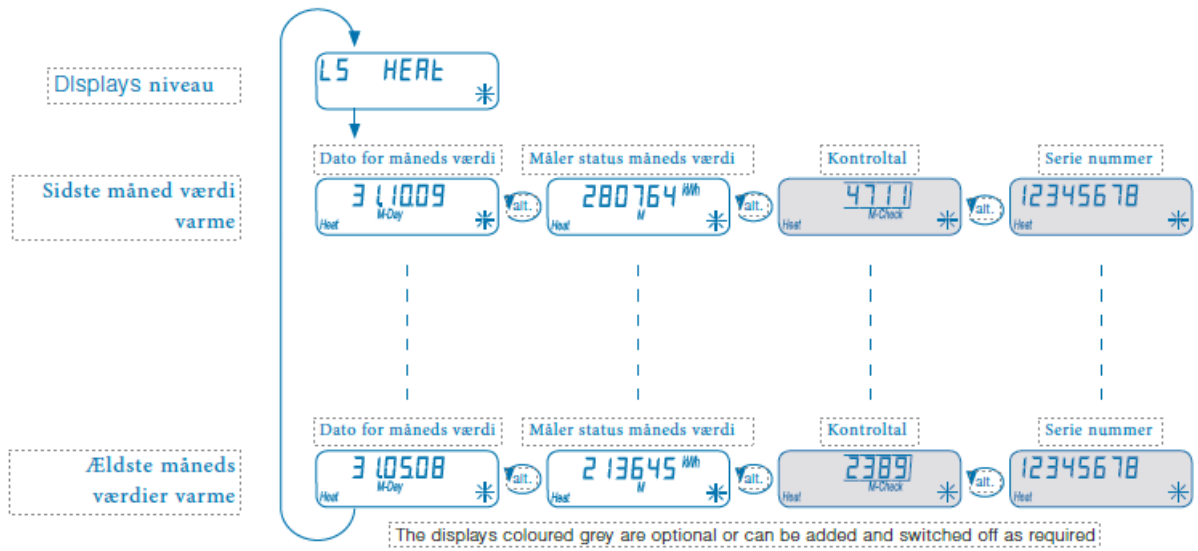
L3 – Viser nuværende flow parameter



L5 – Viser månedlige varmtvands værdier

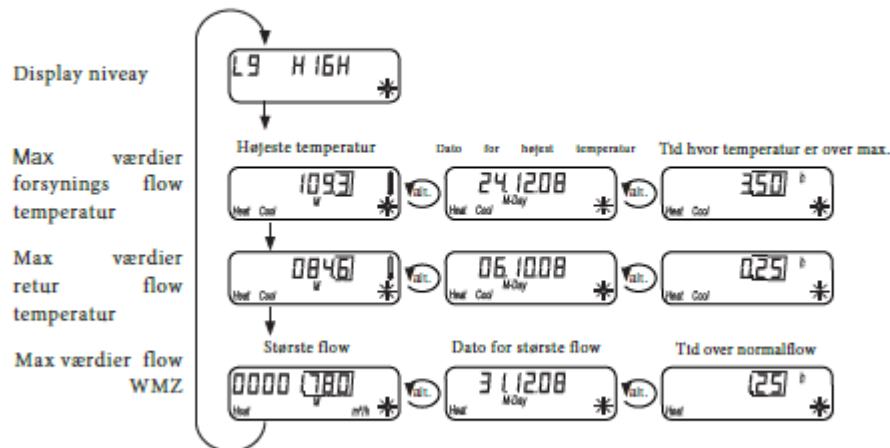


Display level L5
Månedsværdier varme



L9 – Viser maksimums værdier

Display løvel L9 Maksimum værdier



Fejl og status meddelelser

Fejl 01 Dato fejl 01	Error 01	240509 M/Day	
Forkert flowretning	Fla-dir		Midlertidig meddeelse
IrDA aktiv kommunikation	IrDA Conn		Midlertidig meddeelse
IrDA kommunikation deaktiveret (IrDA kreditter brugt op)	IrDA noConn		Midlertidig meddeelse
Slut på måler levetid nået	bat		Statisk meddeelse, Symbol Batteri blinker
Aktuel temperaturforskel negativ (forsynings/returflow blandet sammen)			
Aktuelt flow tilgængeligt (ingen energitælling)			
Aktuelt flow tilgængeligt (energitælling)			